

Boletim do Sistema de Alerta Hidrológico da Bacia do rio Doce

Belo Horizonte, 13 de Março de 2016 às 17:00h.

Previsão de turbidez

Com os dados obtidos até o momento a previsão da turbidez é a seguinte:

Localidade	14/03/2016
Belo Oriente	Abaixo de 2500 NTU
Governador Valadares	Abaixo de 2500 NTU
Tumiritinga	Abaixo de 2500 NTU
Galiléia e Barra do Cuieté	Abaixo de 2500 NTU
Conselheiro Pena	Abaixo de 2500 NTU
Resplendor	Abaixo de 2500 NTU
Aimorés	Abaixo de 2500 NTU
Baixo Guandu	Abaixo de 2500 NTU
Colatina	Abaixo de 2500 NTU
Linhares	Abaixo de 2500 NTU

Ressalta-se que chuvas fortes localizadas podem causar aumento temporário de turbidez nos municípios afetados.

A CPRM está utilizando um modelo simplificado para a previsão de Turbidez na calha do rio Doce baseado na diluição e eficiência de retenção de sedimentos em reservatórios.

Este modelo está sendo calibrado com dados de Turbidez cedidos por:

- CENIBRA – nos pontos de monitoramento no rio Doce entre ponte BR-120 e Belo Oriente.
- COPASA - nos pontos de monitoramento do rio Doce entre Ipatinga e Itueta.
- Várias instituições - nos pontos de monitoramento do rio Doce a jusante das usina de Aimorés.

A previsão está sendo validada com os dados cedidos pelo IGAM nos pontos de monitoramento localizados entre os municípios de Rio Doce e Aimorés.

Para darmos continuidade a modelagem de Turbidez para o trecho do rio Doce no estado do Espírito Santo é necessário que as instituições que estão fazendo o monitoramento de turbidez enviem os dados (laudos identificados e assinados) para o email: alerta.doce@cprm.gov.br.

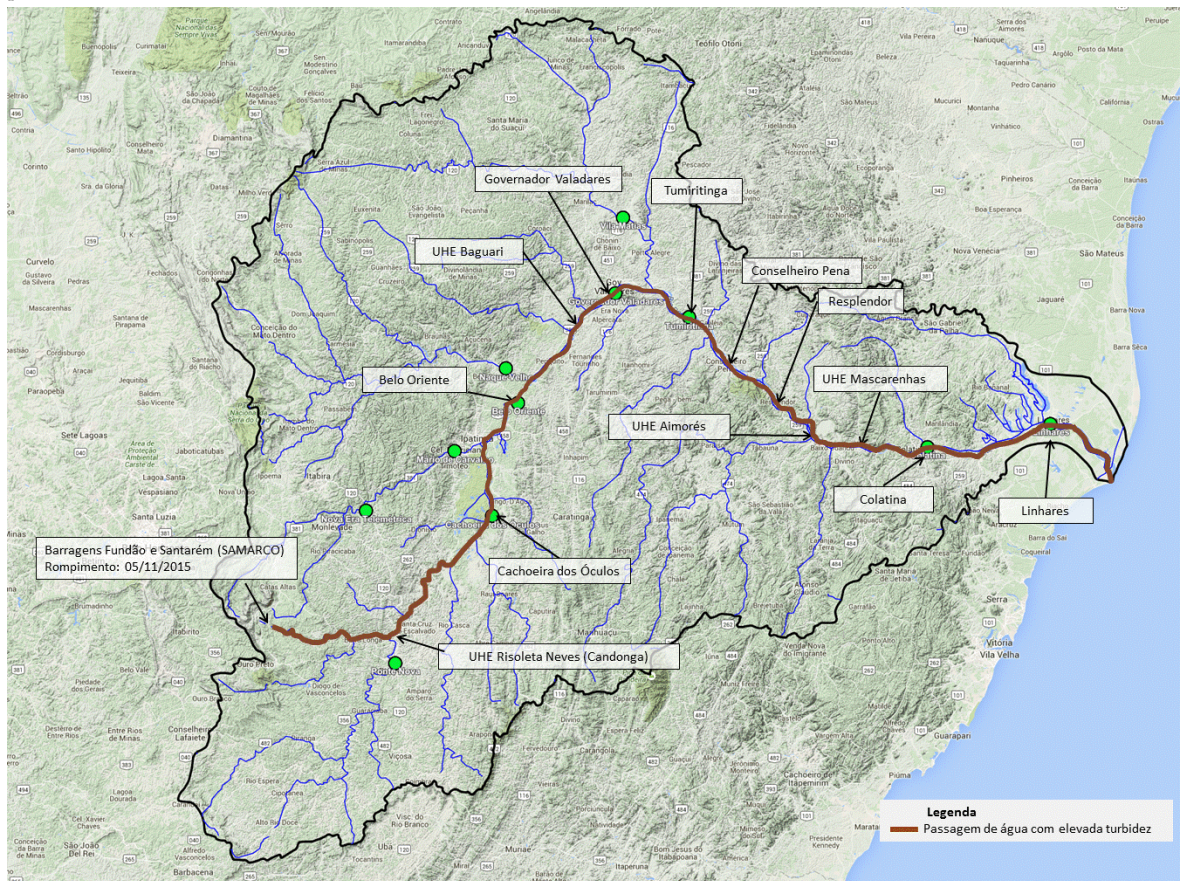


Figura 1 – Trecho afetado na bacia do rio Doce devido ao rompimento da barragem em Mariana-MG (Fonte: Google Maps)

Acompanhamento Hidrológico

Níveis das estações Fluviométricas da RHN - Rede Hidrometeorológica Nacional - Parceria ANA/CPRM

Data	Hora	PN	FP	AC	FO	CD	CO	NE	MC	BO	NV	GV	VM	TU	SS	CL	LI
12/03/2016	16:00	139					217	65	52	188	230	139	93			176	84
12/03/2016	17:00	134	75	154		174	219	65	52	189	231	139	94	106		176	84
12/03/2016	18:00	130					220	66	52	186	231	139	94			176	84
12/03/2016	19:00	126					222	67	52	185	231	139	95			175	86
12/03/2016	20:00	124					223	68	52	184	231	139	95			175	89
12/03/2016	21:00	122					223	69	53	183	231	139	95			175	90
12/03/2016	22:00	122					224	69	53	182	231	139	95			175	91
12/03/2016	23:00	122					224	68	56	181	230	139	94			176	92
13/03/2016	00:00	122					224	68	61	181	230	139	94			176	92
13/03/2016	01:00	122					224	67	66	181	230	139	93			176	93
13/03/2016	02:00	122					223	67	69	181	230	139	93			176	93
13/03/2016	03:00	122					223	66	71	181	230	139	93			175	93
13/03/2016	04:00	121					224	66	72	181	230	139	93			174	93
13/03/2016	05:00	122					224	66	73	181	230	139	93			173	93
13/03/2016	06:00	122					224	66	73	181	230	139	92			172	93
13/03/2016	07:00	122	83	155		174	225	66	73	181	230	139	92	90		171	92
13/03/2016	08:00	123					225	65	74	181	230	139	91			171	90
13/03/2016	09:00	124					226	65	74	181	230	139	89			171	91
13/03/2016	10:00	125					227	65	74	181	230	139	88			171	90
13/03/2016	11:00	126					227	64	74	181	230	139	86			170	90
13/03/2016	12:00	127					226	63	75	182	230	139	85			170	89
13/03/2016	13:00	128					226	62	76	183	230	140	85			169	87
13/03/2016	14:00	128					226	61	76	183	230	142	84			169	86
13/03/2016	15:00	128					225	62	76	184	230	143	85			168	86
13/03/2016	16:00	128					224	61	77	185	230	145	85			168	85

Observação: Cotas em centímetros

Cotas de Alerta: PN = 280; NE = 350; MC = 440; GV = 320; TU = 500; CL = 570; LI = 350

Cotas de inundação: PN = 330; NE = 470; MC = 520; GV = 360; TU = 550; CL = 620; LI = 380

*: Cota abaixo do zero da régua

Legenda:

PN: Ponte Nova	CD: Fazenda Cachoeira D'antas	BO: Belo Oriente	TU: Tumiritinga
FP: Fazenda Paraíso	CO: Cachoeira dos Óculos	NV: Naque Velho	SS: São Sebastião da Encruzilhada
AC: Acaiaca	NE: Nova Era	GV: Governador Valadares	CL: Colatina
FO: Fazenda Ocidente	MC: Mário de Carvalho	VM: Vila Matias	LI: Linhares - Cais do Porto

Atenciosamente,

Frederico Carvalho

Engenheiro Hidrólogo
 Pesquisador em Geociências
 Superintendência de Belo Horizonte
 Serviço Geológico do Brasil – SGB/CPRM
www.cprm.gov.br

Parceria:

